

全体

回答数 2894

回答学生内訳

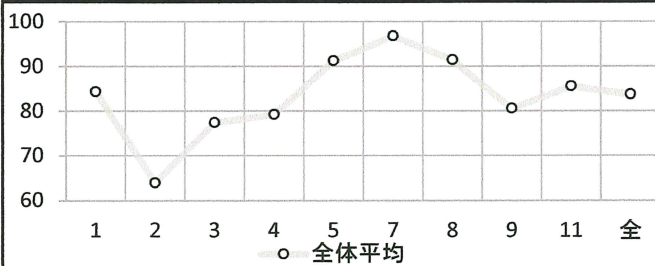
ビジネスライフ学科	1488	1年生	1711	男性	291
こども学科(初教コース)	246	2年生	944	女性	2414
こども学科(保育コース)	904	科目等履修生	75	無効・無回答	189
こども学科(キッズビジネスコース)	78	無効回答・無回答	164	合計	2894
無効回答・無回答	178	合計	2894		
合計	2894				

グラフ凡例								
回答番号	①	②	③	④	⑤	⑥	⑦	無効 無回答
配点	設問9以外	100	75	50	25	0	-	-
	設問9	100	80	60	40	20	0	-

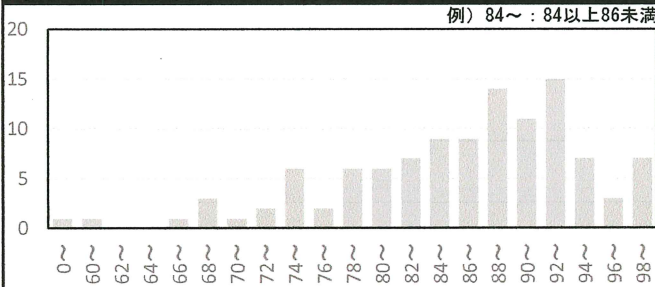
グラフ内数字は回答数(3%未満非表示)

設問	内容	0%	20%	40%	60%	80%	100%	全体平均
1	この授業に遅刻や欠席をしないで、きちんと出席しましたか。 ①遅刻欠席しない ②ほとんど遅刻欠席しない(1~2回) ③ときどき遅刻欠席した(3~5回) ④よく遅刻欠席した(6~9回) ⑤ほとんど遅刻欠席した(10回以上)					1493	1002 379	84.3
2	授業時間外に授業に関連した自主的な学習時間を持ちましたか。 ①積極的に持った ②かなり持った ③ふつう ④あまり持たなかった ⑤ほとんど持たなかった		738	692	1062	237 159		64.0
3	この授業の内容に、興味や関心を持ちましたか。 ①非常に興味関心がわいた ②少し興味関心がわいた ③ふつう ④あまり興味関心がない ⑤まったく興味関心がない		1096		1088	599		77.4
4	授業の内容と説明とは、分かり易かったですか。 ①大変分かり易かった ②分かり易かった ③ふつう ④分かりにくかった ⑤とても分かりにくかった		1259		983	532 88		79.2
5	この授業は、シラバスの記載に沿って行われましたか。 ①シラバスの記載通り ②ほぼシラバスに沿っていた ③どちらともいえない ④少しシラバスと違う ⑤まったくシラバスと違う ⑥シラバスを読んでいない			1864		593	129 239	91.2
6	この授業を履修した理由は何ですか。(複数回答可) ①必修のため ②必要と判断して ③興味をもって ④単位が案に取れそう ⑤担当の先生で ⑥先輩・友達の評判で ⑦その他		1414		699	799		
7	授業は、定刻に始まり、定刻に終了しましたか。 ①定刻通りだった ②1,2回定刻通りでなかった ③3回ほど定刻通りでなかった ④4,5回定刻通りでなかった ⑤定刻通りが少なかった			2615			218	96.7
8	教員の授業に対する熱意が感じられましたか。 ①大変熱意が感じられた ②少し熱意が感じられた ③ふつう ④熱意は感じられなかった ⑤まったく熱意が感じられなかった			2152		466	235	91.4
9	授業では、必要に応じて視聴覚機器やパソコン等が活用されておりましたか。 ①十分だった ②まあ十分だった ③どちらともいえない ④あまり十分ではなかった ⑤十分ではなかった ⑥使用しなかった		1914		389	149	406	80.5
10	使用した教室(体育館等を含む)の環境はどうでしたか。(複数回答可) ①良い ②広すぎた ③狭すぎた ④暗かった ⑤周囲がうるさかった ⑥その他			2725				
11	この授業の満足度は。 ①非常に満足 ②満足 ③どちらでもない ④不満 ⑤非常に不満		1533		939	267	112	85.5
設問1~11(問6, 9, 10を除く)平均								83.7

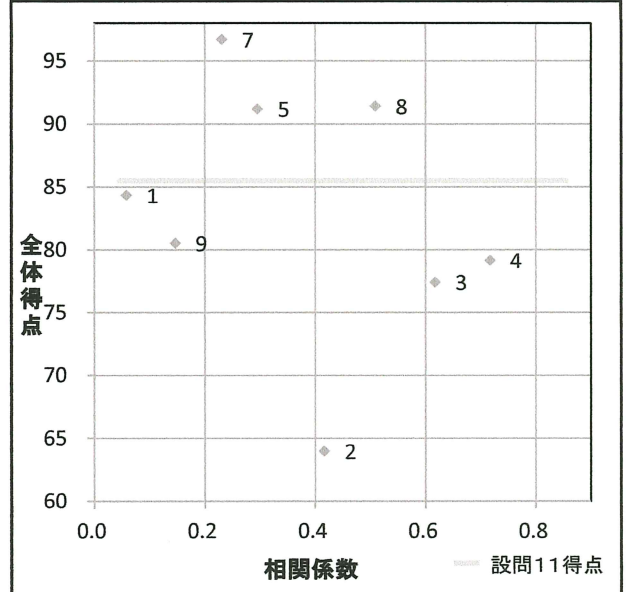
設問別得点 問1~11(問6, 10除く)の得点平均および全問平均



問11(総合満足度)の全科目得点分布



問11と問1~9(問6除く)の相関係数と得点 (番号は設問番号)

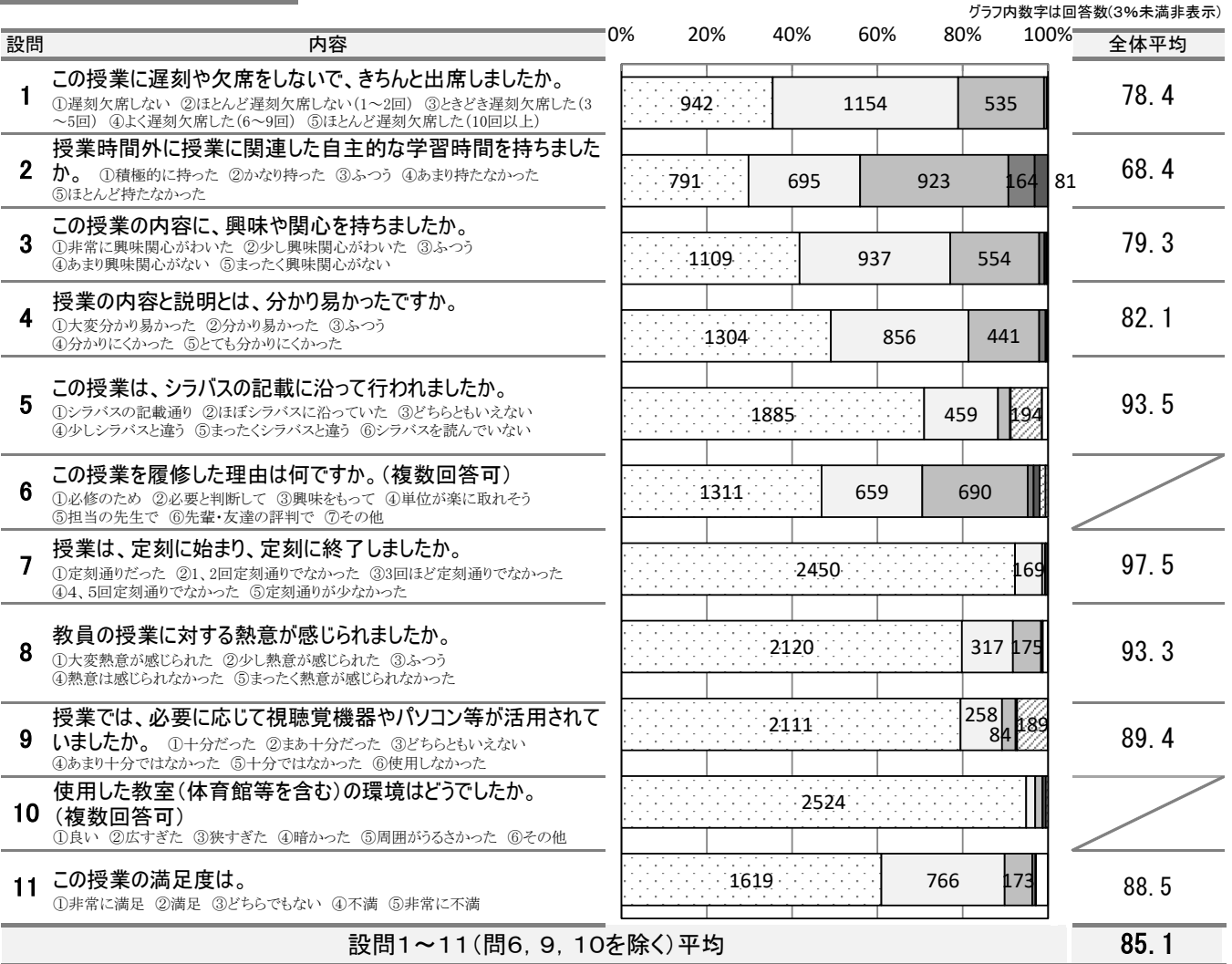


全体 回答数 2656

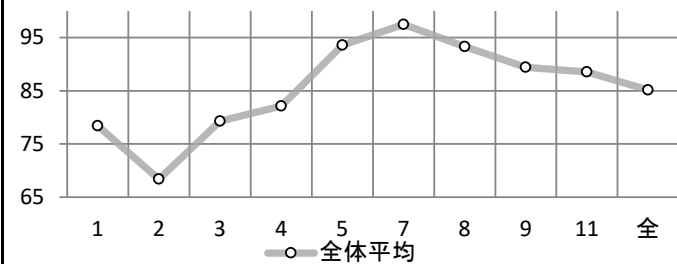
回答学生内訳

ビジネスライフ学科	1307	1年生	1386	男性	217
こども学科(初教コース)	133	2年生	1103	女性	2287
こども学科(保育コース)	1015	科目等履修生	52	無効・無回答	152
こども学科(キッズビジネスコース)	69	無効回答・無回答	115	合計	2656
無効回答・無回答	132	合計	2656		
合計	2656				

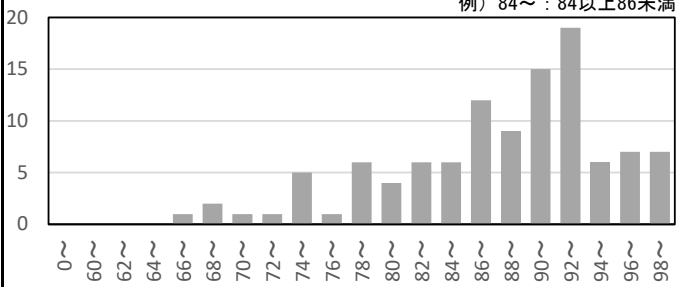
グラフ凡例								
回答番号	①	②	③	④	⑤	⑥	⑦	無効 無回答
配点	設問9以外	100	75	50	25	0	-	-
	設問9	100	80	60	40	20	0	-



設問別得点 問1~11(問6, 10除く)の得点平均および全問平均



問11(総合満足度)の全科目得点分布



問11と問1~9(問6除く)の相関係数と得点 (番号は設問番号)

