

全体	履修者数 5646
	回答数 5009

回答学生内訳

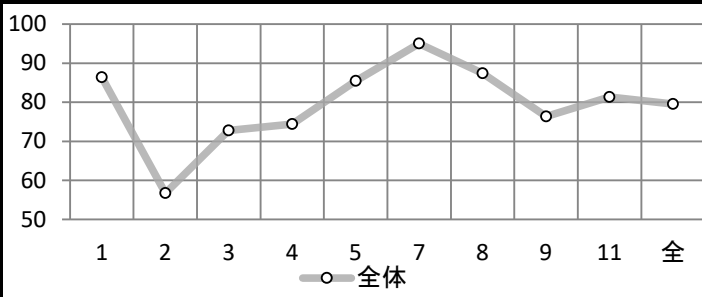
ビジネスライフ学科	1698	1年生	2909	男性	138
こども学科(初教コース)	198	2年生	1580	女性	4359
こども学科(保育コース)	2620	科目等履修生	33	無効・無回答	512
無効回答・無回答	493	無効回答・無回答	487	合計	5009
合計	5009	合計	5009		

グラフ凡例								
回答番号	①	②	③	④	⑤	⑥	⑦	無効 無回答
配点	設問9以外	100	75	50	25	0	-	-
	設問9	100	80	60	40	20	0	-

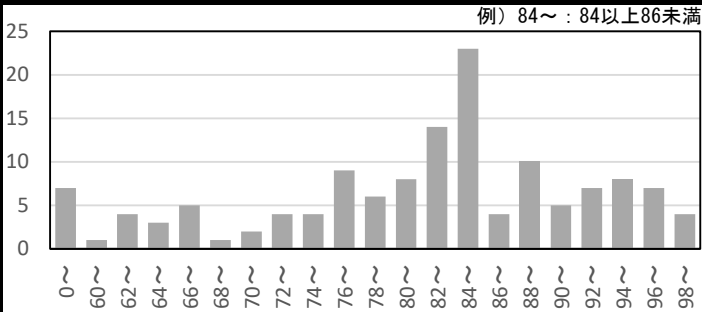
グラフ内数字は回答数(3%未満非表示)



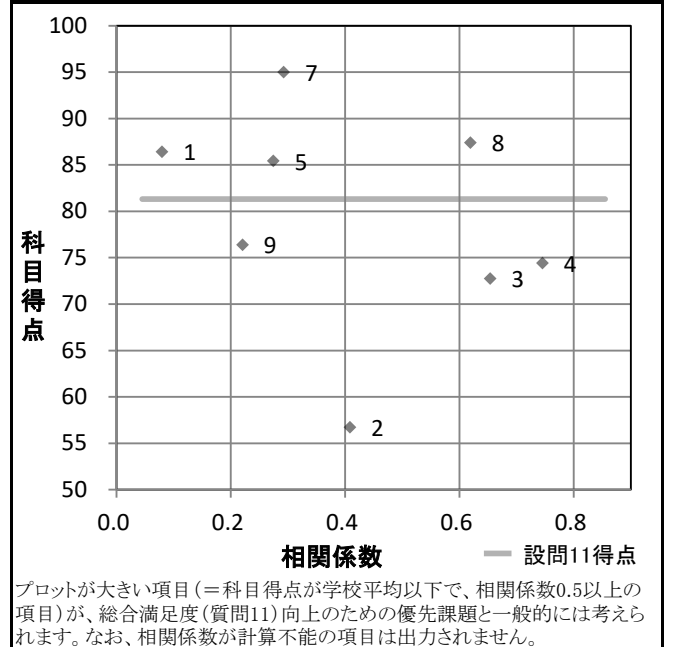
設問別得点 問1~11(問6,10除く)の得点平均および全問平均



問11(総合満足度)の全科目得点分布



問11と問1~9(問6除く)の相関係数と得点 (番号は設問番号)



プロットが大きい項目(=科目得点が学校平均以下で、相関係数0.5以上の項目)が、総合満足度(質問11)向上のための優先課題と一般的には考えられます。なお、相関係数が計算不能の項目は出力されません。

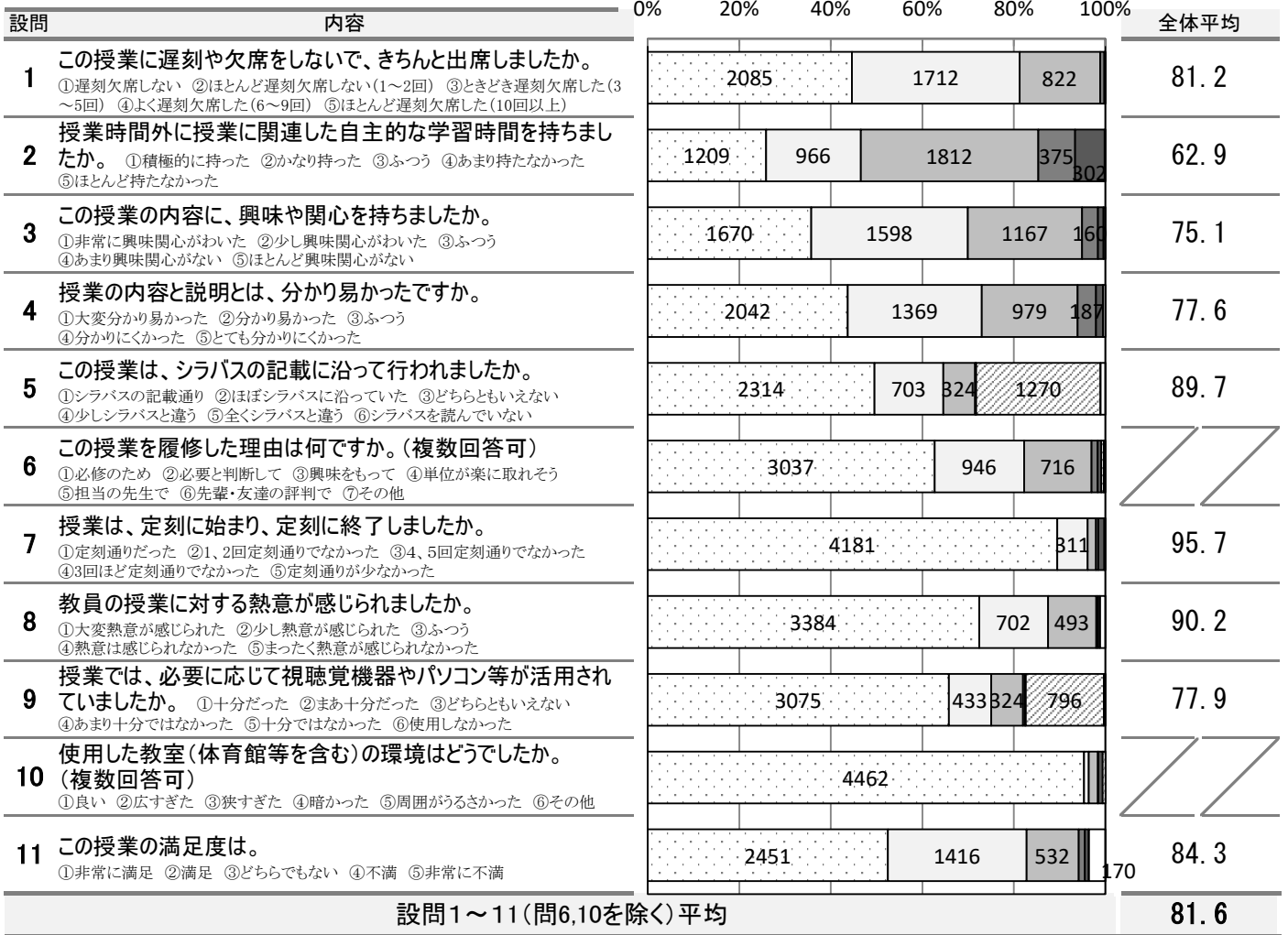
全体	履修者数 5363
	回答数 4672

回答学生内訳

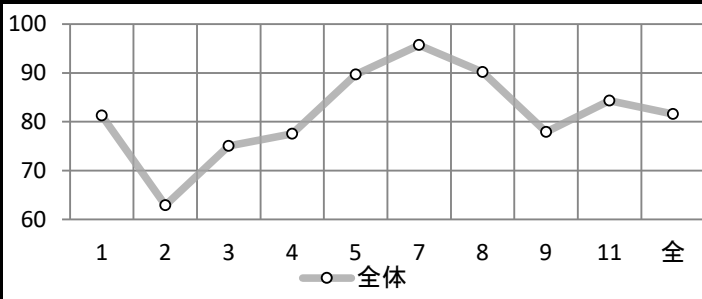
ビジネスライフ学科	1475	1年生	2958	男性	102
こども学科(初教コース)	122	2年生	1358	女性	4218
こども学科(保育コース)	2746	科目等履修生	31	無効・無回答	352
無効回答・無回答	329	無効回答・無回答	325	合計	4672
合計	4672	合計	4672		

グラフ凡例								
回答番号	①	②	③	④	⑤	⑥	⑦	無効 無回答
配点	設問9以外	100	75	50	25	0	-	-
	設問9	100	80	60	40	20	0	-

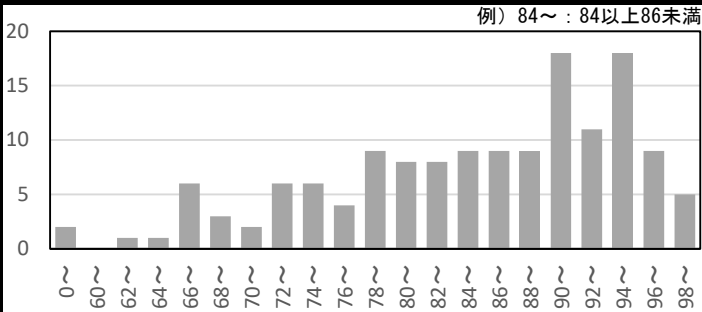
グラフ内数字は回答数(3%未満非表示)



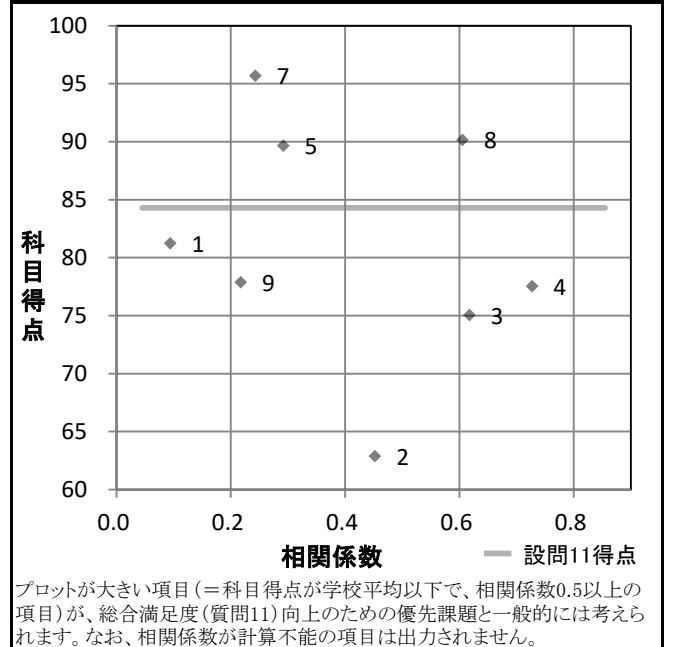
設問別得点 問1~11(問6,10除く)の得点平均および全問平均



問11(総合満足度)の全科目得点分布



問11と問1~9(問6除く)の相関係数と得点 (番号は設問番号)



プロットが大きい項目(=科目得点が学校平均以下で、相関係数0.5以上の項目)が、総合満足度(質問11)向上のための優先課題と一般的には考えられます。なお、相関係数が計算不能の項目は出力されません。