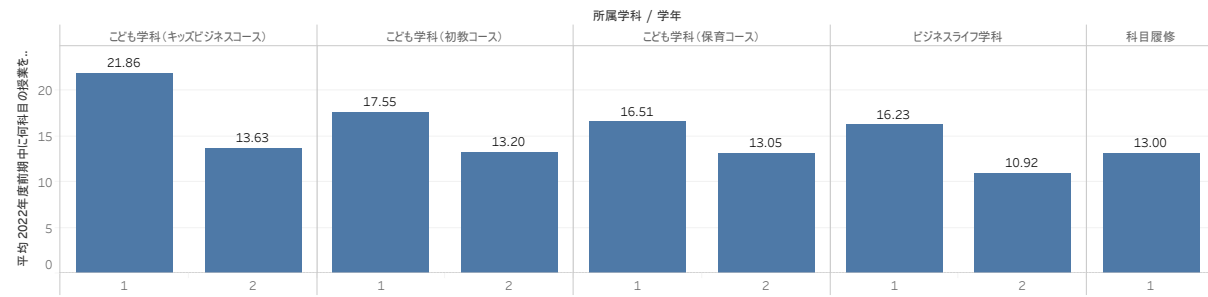


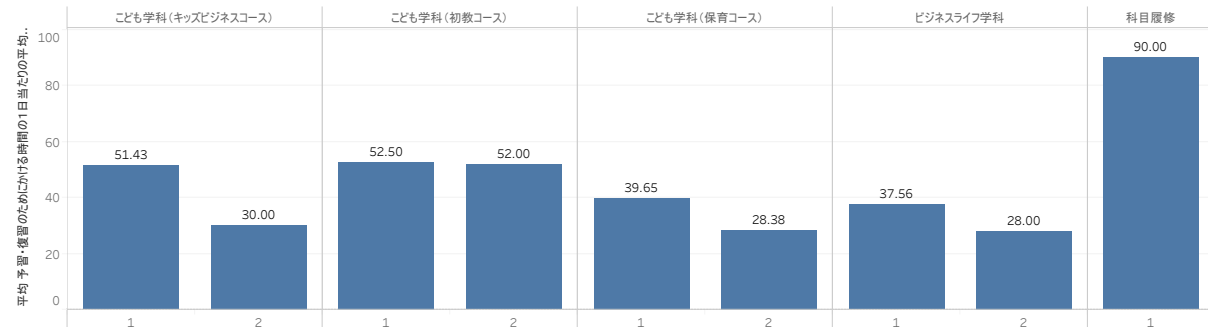
2022年度前期修学状況調査結果(クロス集計)

	こども学科(キッズビジネスコース)		こども学科(初教コース)		こども学科(保育コース)		ビジネスライフ学科		科目履修
	1	2	1	2	1	2	1	2	
2022年度前期中に何科目の授業を履修しましたか	21.9	13.6	17.6	13.2	16.5	13.0	16.2	10.9	13.0
予習・復習のためにかける時間は、1科目あたり平均して何分ほどでしたか	51.4	22.5	43.5	46.0	39.9	34.3	33.0	26.7	30.0
予習・復習のためにかける時間は、1日あたり平均して何分ほどでしたか	51.4	30.0	52.5	52.0	39.7	28.4	37.6	28.0	90.0
授業以外のことで勉強に充てた時間は、1週間あたり平均して何分ほどでしたか(資格取得、国試対策、ダブルスクールなど)	17.1	15.0	30.0	52.0	25.0	20.0	42.4	46.4	0.0
課外活動団体(クラブ活動)に充てた時間は、1週間あたり平均してどのくらいの時間でしたか	34.3	0.0	40.5	22.0	47.0	30.5	22.2	27.6	0.0
地域活動やボランティア活動に充てた時間は、1週間あたり平均してどのくらいの時間でしたか	0.0	0.0	58.5	90.0	6.3	9.7	7.8	5.6	0.0
アルバイト活動に充てた時間は、1週間あたり平均どのくらいの時間でしたか	450.0	528.8	430.5	742.0	416.1	552.7	423.5	590.4	0.0

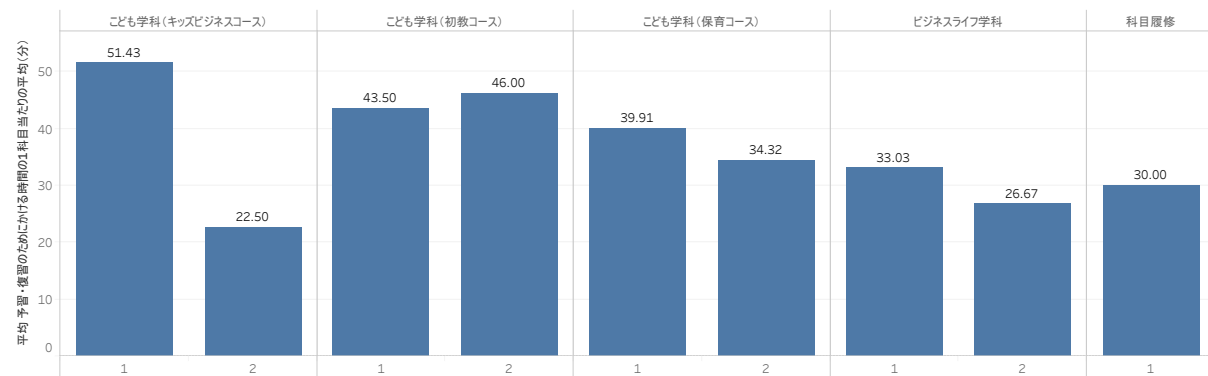
2022年度前期中に履修した科目数



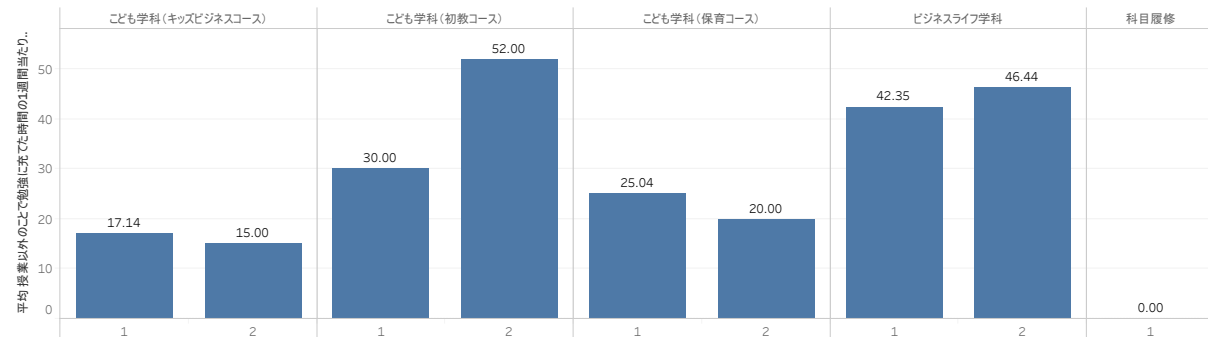
予習・復習のためにかける時間の1日当たりの平均(分)



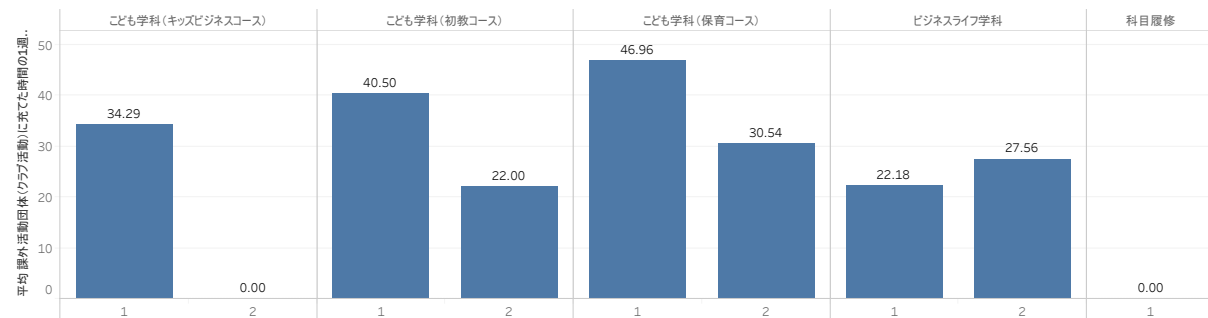
予習・復習のためにかける時間の1科目当たりの平均(分)



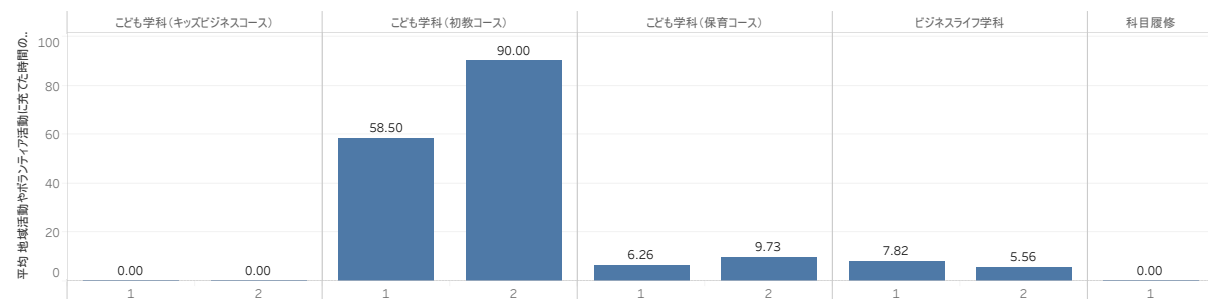
授業以外のことで勉強に充てた時間の1週間当たりの平均(分)



課外活動団体(クラブ活動)に充てた時間の1週間当たりの平均(分)



地域活動やボランティア活動に充てた時間の1週間当たりの平均(分)



アルバイト活動に充てた時間の1週間当たりの平均(分)

