

全 体 回答数 4147

回答学生内訳

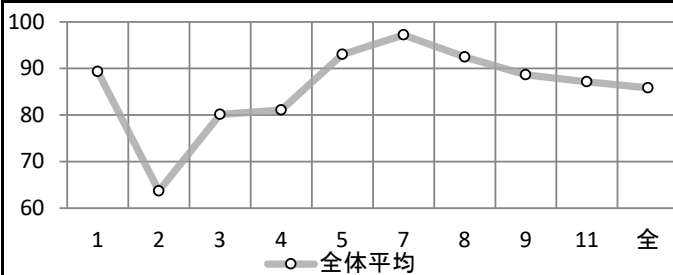
ビジネスライフ学科	1534	1年生	2395	男性	251
こども学科(初教コース)	341	2年生	1513	女性	3648
こども学科(保育コース)	1952	科目等履修生	30	無効・無回答	248
こども学科(キッズビジネスコース)	117	無効回答・無回答	209	合計	4147
無効回答・無回答	203	合計	4147		
合計	4147				

グラフ凡例								
回答番号	①	②	③	④	⑤	⑥	⑦	無効 無回答
配点	設問9以外	100	75	50	25	0	-	-
	設問9	100	80	60	40	20	0	-

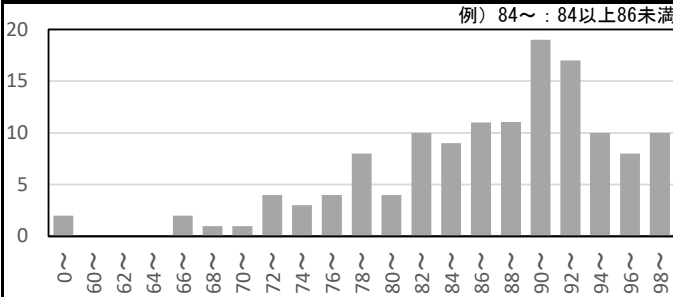
グラフ内数字は回答数(3%未満非表示)

設問	内容	0%	20%	40%	60%	80%	100%	全体平均
1	この授業に遅刻や欠席をしないで、きちんと出席しましたか。 ①遅刻欠席しない ②ほとんど遅刻欠席しない(1~2回) ③ときどき遅刻欠席した(3~5回) ④よく遅刻欠席した(6~9回) ⑤ほとんど遅刻欠席した(10回以上)				2710	1116	312	89.3
2	授業時間外に授業に関連した自主的な学習時間を持ちましたか。 ①積極的に持った ②かなり持った ③ふつう ④あまり持たなかった ⑤ほとんど持たなかった		1151	826	1530	409	225	63.7
3	この授業の内容に、興味や関心を持ちましたか。 ①非常に興味関心がわいた ②少し興味関心がわいた ③ふつう ④あまり興味関心がない ⑤まったく興味関心がない		1834	1488	681			80.1
4	授業の内容と説明とは、分かり易かったですか。 ①大変分かり易かった ②分かり易かった ③ふつう ④分かりにくかった ⑤とても分かりにくかった		2061	1239	664	140		81.1
5	この授業は、シラバスの記載に沿って行われましたか。 ①シラバスの記載通り ②ほぼシラバスに沿っていた ③どちらともいえない ④少しシラバスと違う ⑤まったくシラバスと違う ⑥シラバスを読んでいない		2782	621	148	532		93.0
6	この授業を履修した理由は何ですか。(複数回答可) ①必修のため ②必要と判断して ③興味をもって ④単位が楽に取れそう ⑤担当の先生で ⑥先輩・友達の評判で ⑦その他		2415	1087	907			/
7	授業は、定刻に始まり、定刻に終了しましたか。 ①定刻通りだった ②1,2回定刻通りでなかった ③3回ほど定刻通りでなかった ④4,5回定刻通りでなかった ⑤定刻通りが少なかった		3846				210	97.2
8	教員の授業に対する熱意が感じられましたか。 ①大変熱意が感じられた ②少し熱意が感じられた ③ふつう ④熱意は感じられなかった ⑤まったく熱意が感じられなかった		3261		517	311		92.5
9	授業では、必要に応じて視聴覚機器やパソコン等が活用されていきましたか。 ①十分だった ②まあ十分だった ③どちらともいえない ④あまり十分ではなかった ⑤十分ではなかった ⑥使用しなかった		3216	422	176	303		88.6
10	使用した教室(体育館等を含む)の環境はどうか。(複数回答可) ①良い ②広すぎた ③狭すぎた ④暗かった ⑤周囲がうるさかった ⑥その他		4047					/
11	この授業の満足度は。 ①非常に満足 ②満足 ③どちらでもない ④不満 ⑤非常に不満		2422	1159	346		160	87.1
設問1~11(問6, 10を除く)平均								85.9

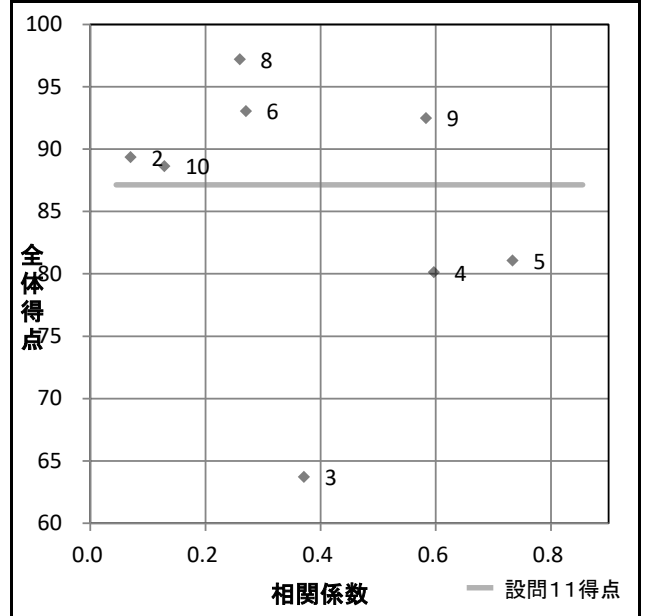
設問別得点 問1~11(問6, 10除く)の得点平均および全問平均



問11(総合満足度)の全科目得点分布



問11と問1~9(問6除く)の相関係数と得点 (番号は設問番号)

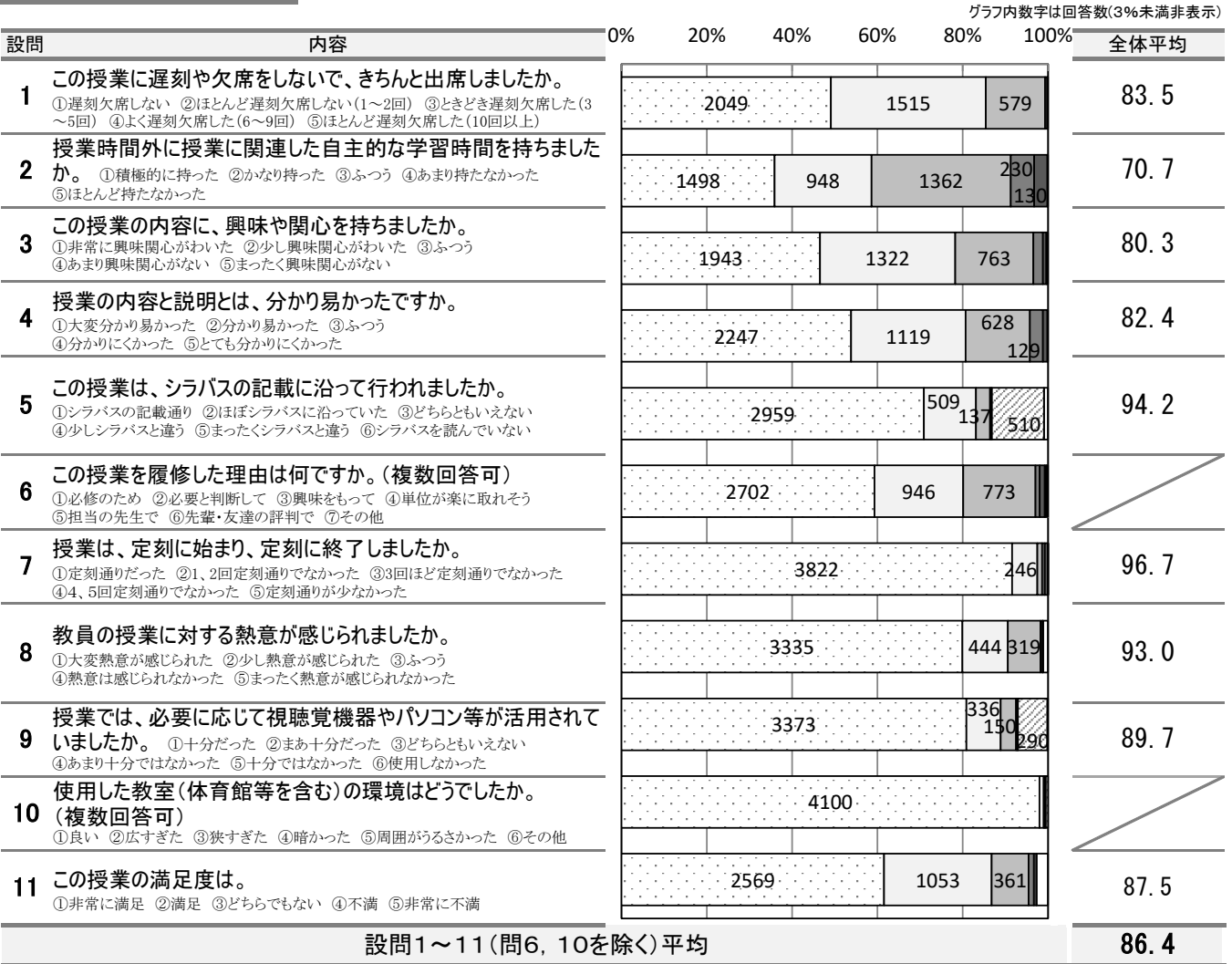


全 体 回答数 4173

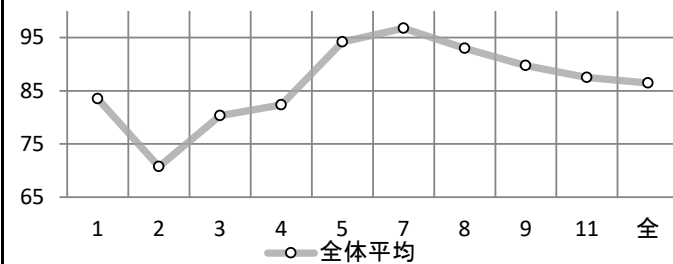
回答学生内訳

ビジネスライフ学科	1346	1年生	2691	男性	208
こども学科(初教コース)	243	2年生	1337	女性	3810
こども学科(保育コース)	2374	科目等履修生	18	無効・無回答	155
こども学科(キッズビジネスコース)	84	無効回答・無回答	127	合計	4173
無効回答・無回答	126	合計	4173		
合計	4173				

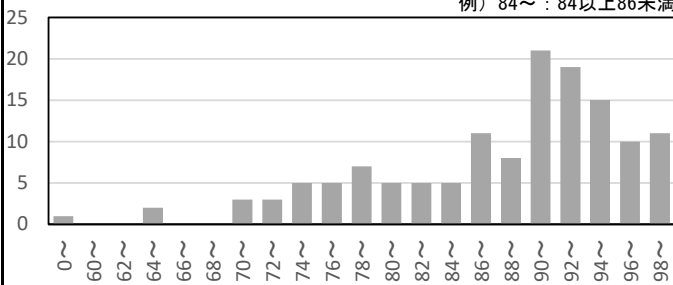
グラフ凡例								
回答番号	①	②	③	④	⑤	⑥	⑦	無効 無回答
配点	設問9以外	100	75	50	25	0	-	-
	設問9	100	80	60	40	20	0	-



設問別得点 問1~11(問6, 10除く)の得点平均および全問平均



問11(総合満足度)の全科目得点分布 例) 84~: 84以上86未満



問11と問1~9(問6除く)の相関係数と得点 (番号は設問番号)

