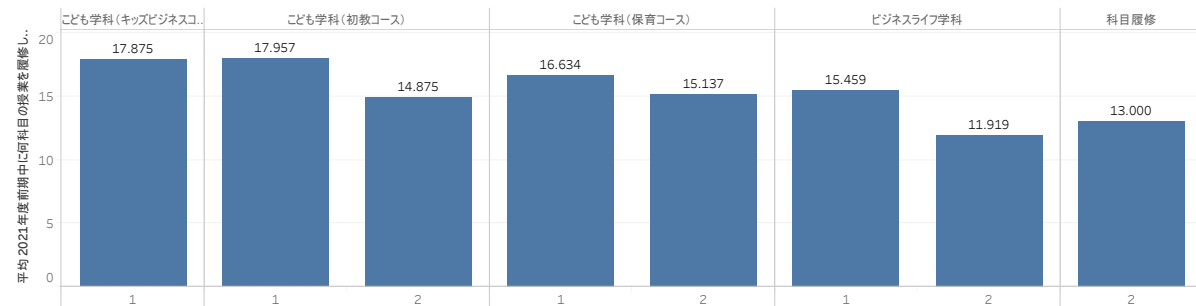


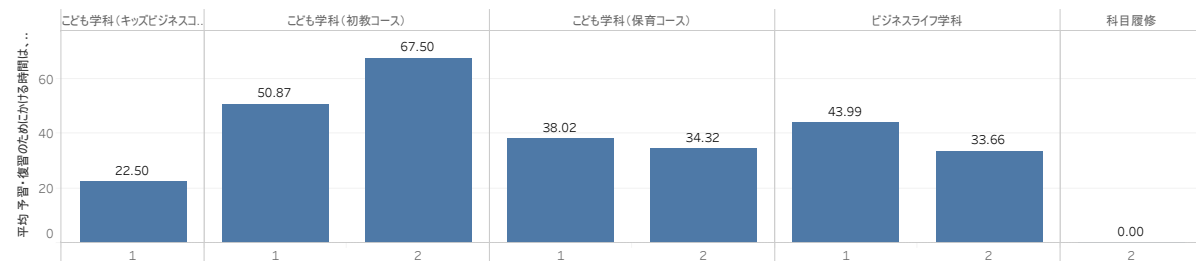
2021年度前期修学状況調査結果(クロス集計)

| | 所属学科 / 学年 | | | | | | | | | |
|--|-------------------|-------|--------------|-------|--------------|-------|-----------|-------|-------|-------|
| | こども学科(キッズビジネスコース) | | こども学科(初教コース) | | こども学科(保育コース) | | ビジネスライフ学科 | | 科目履修 | |
| | 1 | 2 | 1 | 2 | 1 | 2 | 1 | 2 | 1 | 2 |
| 平均 2021年度前期中に何科目の授業を履修しましたか | 17.9 | 14.9 | 18.0 | 14.9 | 16.6 | 15.1 | 15.5 | 11.9 | 13.0 | 13.0 |
| 平均 予習・復習のためにかける時間は、1科目あたり平均して何分ほどでしたか | 30.0 | 56.3 | 32.6 | 56.3 | 29.3 | 27.6 | 32.6 | 30.5 | 0.0 | 0.0 |
| 平均 授業以外のことで勉強に充てた時間は、1週間あたり平均して何分ほどでしたか(資格取得、国試対策、ダブルスクールなど) | 11.3 | 86.3 | 20.9 | 86.3 | 20.8 | 22.2 | 33.2 | 62.7 | 120.0 | 120.0 |
| 平均 課外活動団体(クラブ活動)に充てた時間は、1週間あたり平均してどのくらいの時間でしたか | 15.0 | 45.0 | 44.3 | 45.0 | 35.7 | 24.4 | 27.0 | 21.7 | 0.0 | 0.0 |
| 平均 地域活動やボランティア活動に充てた時間は、1週間あたり平均してどのくらいの時間でしたか | 0.0 | 157.5 | 6.5 | 157.5 | 10.3 | 4.5 | 1.4 | 5.1 | 0.0 | 0.0 |
| 平均 アルバイト活動に充てた時間は、1週間あたり平均してどのくらいの時間でしたか | 303.8 | 393.8 | 606.5 | 393.8 | 398.9 | 531.8 | 421.8 | 493.2 | 0.0 | 0.0 |

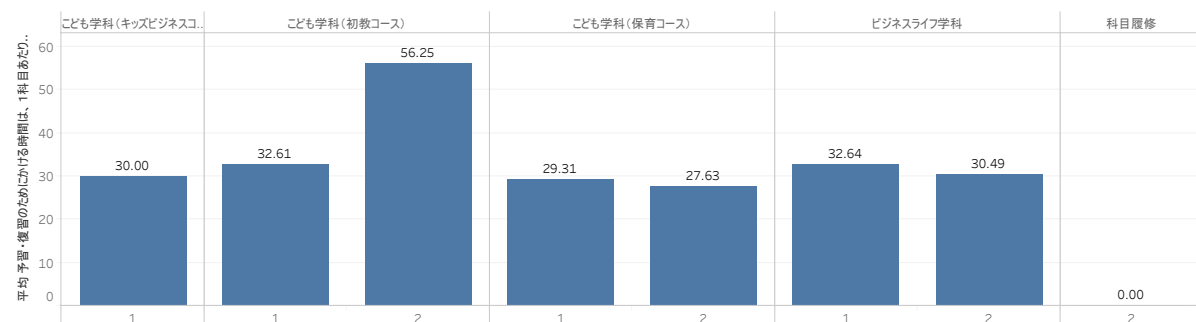
2021年度前期中に履修した科目数



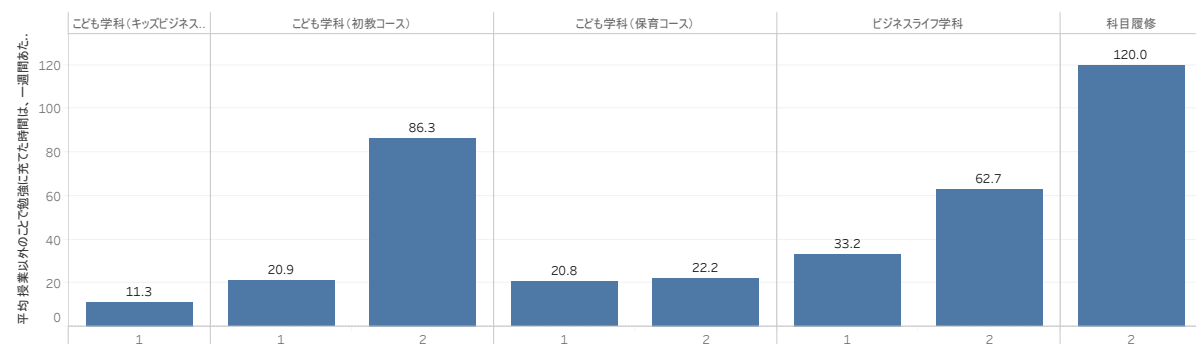
予習・復習のためにかける時間の1日当たりの平均(分)



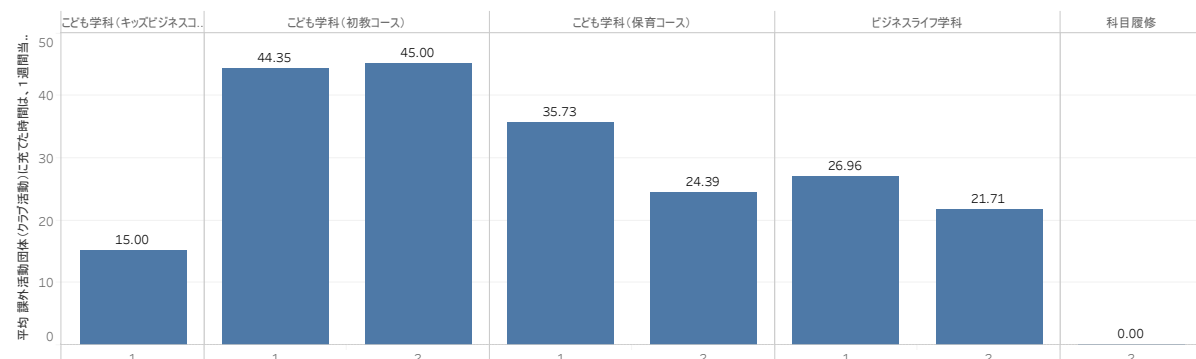
予習・復習のためにかける時間の1科目当たりの平均(分)



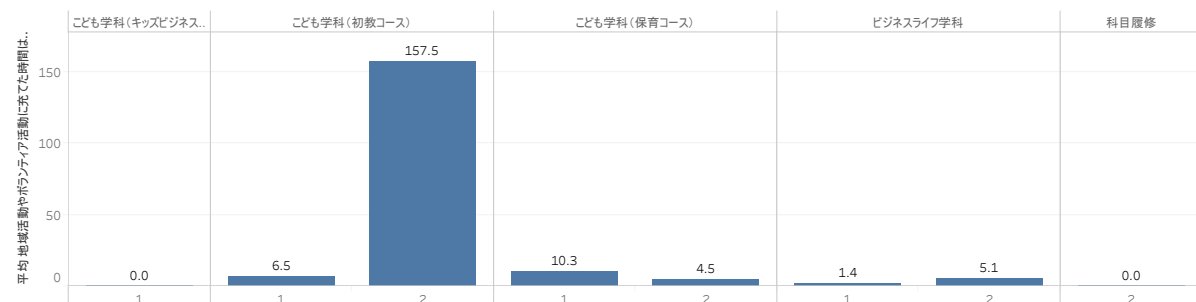
授業以外のことで勉強に充てた時間の1週間当たりの平均(分)



課外活動団体(クラブ活動)に充てた時間の1週間当たりの平均(分)



地域活動やボランティア活動に充てた時間の1週間当たりの平均(分)



アルバイト活動に充てた時間の1週間当たりの平均(分)

